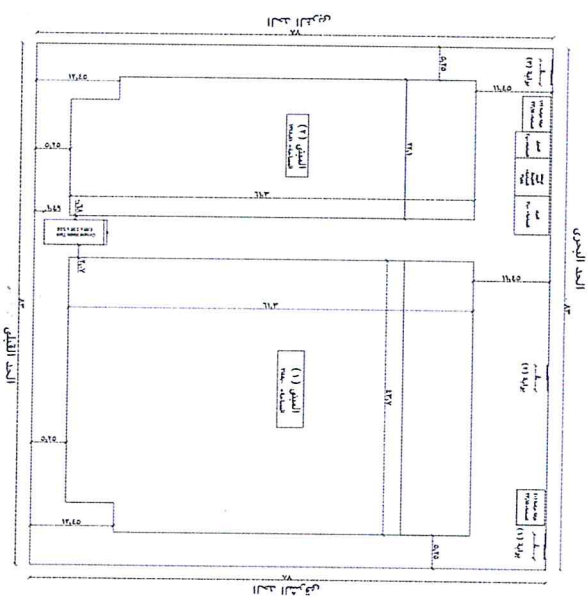


الهيئة العامة للتنمية الصناعية الإدارة العامة للخدمات الهندسية

ترخيص بناء

- ترخيص بناء رقم: 542
- اسم المشروع: روفان قاربا .
- النشاط:
- المنطقة الصناعية: مدينة السادات - المطورين - مجمع بولاريس الزامل للمناطق الصناعية قطعة 4 بالسادات - المنوفية
- قطعة رقم: 60
- المساحة الكلية للقطعة: 2م 6474
- (ستة آلاف و أربعمائة و سبعون متر مسطح فقط لا غير)
- المسطح الكلي للأرضي: 2م 4107.02
- (أربعة آلاف و مائة و سبعة و إثتان جزء من مائة متر مسطح فقط لا غير)
- النسبة البنائية: %63.44
- التكاليف التقديرية: 10,260,120.00 جنيه.
- (عقود ملايين و مائتان و ستون ألف و مائة و عشرون جنيه فقط لا غير)
- الاعمال المصحح بها: سور و به 3 بوابات - 2 غرفة امن واستعلامات - غرف كهرباء - مبني اداري (1) ارضي واول وثاني وثالث - عتبر انتاج خرساني (1) ارضي واول وثاني -مبني اداري (2) ارضي واول وثاني وثالث - عتبر انتاج خرساني (2) ارضي واول وثاني - خزان مياه .
- النشاط:- صناعة الادوية - رقم وثيقة التأمين 92018005980 .

كروكي الموقع العام



كما بالرسومات المرفقة والمعتمدة من الهيئة



**نموذج إصدار ترخيص
الإدارة الهندسية**

ترخيص رقم: 542 تاريخ: 28-06-2021 نوع الترخيص : رخصة بناء

بيانات صاحب الترخيص

اسم صاحب الترخيص :
السجل التجاري:
العنوان:
روفان فارما .
157525
قطعة رقم 60 - من القطعة رقم 4 - المنطقة الصناعية بولريس - مدينة
السادات - محافظة المنوفية

بيانات المهندس / المكتب الهندسي

اسم المهندس/ المكتب الهندسي: ماهر مصطفى العبد. الرقم القومي: 27305011700397
فئة الأعمال: أ رقم قيده: 1514/20 السجل الهندسي: 519101019 الاستشاري: 6682/1

الواجهات	الحدود و خطوط التنظيم	الحدود (م)	طول (م)	الوجاهات
البحرية	طريق	83	لا يقل عن 10 م	البحرية
القبلية	جار	83	لا يقل عن 5 م	القبلية
الشرقية	جار	78	لا يقل عن 5 م	الشرقية
الغربية	جار	78	لا يقل عن 5 م	الغربية

التكلفة التقديرية للمباني المرخص بإنشائها في حدود مبلغ 10,260,120.00 جنيه وذلك طبقاً للبيانات والرسومات المقدمة مع الطلب والمعتمدة والمرفقة لهذا الترخيص والتي تعتبر جزءاً متكاملاً له وعلى أن يتم إتباع أحكام القانون ولائحته التنفيذية والأكواد والقرارات والمواصفات المنظمة ذات الصلة.

بيان الرسوم المدددة (بالجنيه المصري)

البيان	رسوم الإصدار	رسوم الفحص	التأمين 0.2% من قيمة الأعمال	ملاحظات هندسية	الضريبة المضافة 14%	إجمالي الرسوم
بيان	رسوم الإصدار	23.00	20,520.24	46,170.54	197.01	68,295.01
المبلغ بالجنيه	1,384.22					

لا يتم البدء في تنفيذ أعمال الترخيص إلا بعد إخطار الجهة الإدارية مصدرة الترخيص قبل التنفيذ بمددًا تقرر عن أسبوعين مرفقًا به عقد مقاول مع مقاول ، وفي حالة زيادة الأعمال عن 350000 جنيه يكون التعاقد مع مقاول مسجل بالاتحاد المصري لمقاولي التشييد والبناء ، لتقديم شهادة إشراف على التنفيذ طبقاً لتعليمات نقابة المهندسين.

يخصص بإنشاء

سكني سكنية:
بطن (322 م.م) (تقيد لاصحان و إثنان وعشرون متر طولاً) وبارتفاع 3م فقط
(ثلاثة مش و 3 بوابه):
بوابه 1 بطرح 4 متر (أربعة مش)
بوابه 2 بطرح 4 متر (أربعة مش)
بوابه 3 بطرح 4 متر (أربعة مش)
عدد 2 غرفة ائمن واستحمامات 1 بمساح 23.69 (ثلاثة) وستون جزء من مائة مترمساح)
غرفة ائمن واستحمامات 2 بمساح 23.82 (ثلاثة) وستون و إثنان وثمانون جزء من مائة مترمساح)
غرف كوبريا. يتكون من:
دور أرضي بمساح 485.7 (خمسة) وثمانون وسبعون جزء من مائة مترمساح) .
على التتابع 1 يتكون من:
دور أرضي بمساح 458.85 (أربعمائة و ثمانية و خمسون و خمسون وثمانون جزء من مائة مترمساح)
دور أول بمساح 458.85 (أربعمائة و ثمانية و خمسون و خمسون وثمانون جزء من مائة مترمساح) .
دور ثاني بمساح 458.85 (أربعمائة و ثمانية و خمسون و خمسون وثمانون جزء من مائة مترمساح)
دور ثالث بمساح 458.85 (أربعمائة و ثمانية و خمسون و خمسون وثمانون جزء من مائة مترمساح) .
على التتابع 2 يتكون من:
دور أرضي بمساح 2186.15 (الفين و مائة و ثمانية و ستون و ثلاثة عشر جزء من مائة مترمساح)
دور أول بمساح 2186.13 (الفين و مائة و ثمانية و ستون و ثلاثة عشر جزء من مائة مترمساح)
دور ثاني بمساح 2186.13 (الفين و مائة و ثمانية و ستون و ثلاثة عشر جزء من مائة مترمساح)
دور ثالث بمساح 2186.13 (الفين و مائة و ثمانية و ستون و ثلاثة عشر جزء من مائة مترمساح)
على التتابع 3 يتكون من:
دور أرضي بمساح 232.05 (مائتان و إثنان و ثلاثون و خمسة عشر جزء من مائة مترمساح) .
دور أول بمساح 232.05 (مائتان و إثنان و ثلاثون و خمسة عشر جزء من مائة مترمساح) .
دور ثاني بمساح 232.05 (مائتان و إثنان و ثلاثون و خمسة عشر جزء من مائة مترمساح) .
دور ثالث بمساح 232.05 (مائتان و إثنان و ثلاثون و خمسة عشر جزء من مائة مترمساح) .
على التتابع 4 يتكون من:
دور أرضي بمساح 1096.76 (الف و ستة و تسعون و ستة و سبعون جزء من مائة مترمساح)
دور أول بمساح 1096.76 (الف و ستة و تسعون و ستة و سبعون جزء من مائة مترمساح) .
دور ثاني بمساح 1096.76 (الف و ستة و تسعون و ستة و سبعون جزء من مائة مترمساح) .
دور ثالث بمساح 1096.76 (الف و ستة و تسعون و ستة و سبعون جزء من مائة مترمساح) .
خزان أرضي يتكون من:
خزان أرضي بمساح 35.15 (خمسة و ثلاثون و خمسة عشر جزء من مائة مترمساح) .

قرار الترخيص

(كما بالرسومات المرفقة)

المهندس

المهندس المراجع

مدير عام الخدمات الهندسية

دور

محمد المرعي



عبدالله ح

